

Bibliothèque de RheinAhrCampus

Joseph-Rovan-Allee 2

53424 Remagen



Ouverture

Du lundi au jeudi: 8h à 16h

Vendredi: 8h à 13h

Courriel

ausleihe@rheinahrcampus.de

fernleihe@rheinahrcampus.de

Téléphone: ++49 (0)2642/932-173

WhatsApp: 0172 545 9402

Internet

<http://www.hs-koblenz.de/rac/bibliothek/bibliothek-remagen/>

Facebook

<http://www.facebook.com/Bibliotheken.hskoblenz>

Instagram

[@bibliotheken.hskoblenz](https://www.instagram.com/bibliotheken.hskoblenz)

Ressources

Media

Vous trouverez sur 3 étages entre autres des livres, des revues, des CD, des CD-ROM, des DVD et recueils d'information. La plupart des medias sont ouverts au prêt (sauf les revues, recueils d'information et medium présentant un point rouge). La bibliothèque dispose actuellement de 160.000 livres analogues et digitaux ainsi que d'environ 200 revues.

Les thèmes des contenus correspondent aux cursus proposés sur le campus de Remagen. Les medias sont organisés par domaine thématique et consultable sur place.

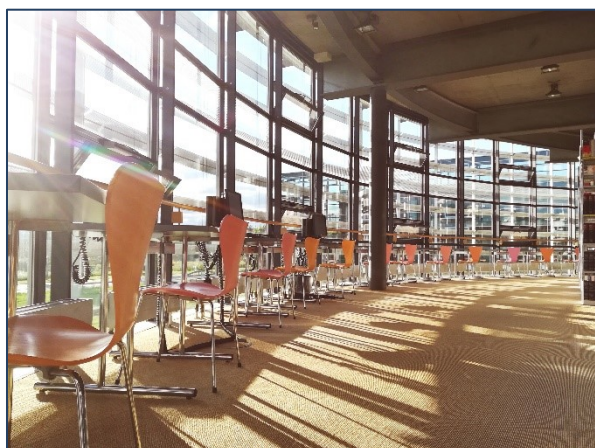
Equipements techniques

La bibliothèque met à disposition de ses utilisateurs 17 postes multimédia dédiés à la recherche documentaire et reliés à 2 imprimantes laser. Tous les ordinateurs possèdent les applications Windows.

Une photocopieuse se trouve au rez-de-chaussée pour la copie de matériel de la bibliothèque. Elle s'utilise avec la carte d'étudiant ou la carte de la bibliothèque qui doit être d'abord chargée.

Coût: Copie noir et blanc → 0,05 € | Copie couleur → 0,25 €

À ses côtés se trouve un numériseur pour la copie numérique gratuite de livres ou de revues. La sauvegarde s'effectue via votre clé USB.



Postes de travail

De nombreux espaces individuels de travail se partagent sur les 3 étages de la bibliothèque et il est possible d'y connecter son matériel informatique.

Recherche documentaire

Resource Discovery System (RDS)

Le système [RDS](#) permet la recherche en parallèle dans les catalogues des trois bibliothèques de l'école supérieure de Coblenz (RheinMoselCampus, RheinAhrCampus et WesterWaldCampus) ainsi que dans les bases de données gratuites ou sous-licences (par exemple Business Source Premier, WISO, JSTOR,...).

Le masque de recherche est intuitif pour une première recherche de document. L'accès est possible sur place ou en externe avec une connexion [VPN](#) de l'école.

Catalogue en ligne de la bibliothèque (OPAC)

Vous trouverez dans le catalogue en ligne [OPAC](#), tous les médias présents à la bibliothèque du RheinAhrCampus, ainsi que leurs états: présence ou non, réservé ou non ouvert au prêt. Le catalogue est accessible sur place à la bibliothèque mais également de n'importe quel ordinateur muni d'une connexion internet.

Il est possible d'y effectuer des recherches et de se connecter à son espace personnel pour gérer ses prêts (reservation d'un livre ou prolongation d'un prêt). Concernant le catalogue en ligne OPAC, une brochure est à votre disposition à l'accueil de la bibliothèque ou est accessible en ligne sur le [site de la bibliothèque](#) de RheinAhrCampus.

De là, il est aussi possible d'accéder aux systèmes RDS et au catalogue OPAC de la bibliothèque de RheinMoselCampus à Coblenz.

Livres numériques

Dans le catalogue sont mis également à disposition des livres numériques en allemand issus de maisons d'édition renommées comme Beck, De Gruyter, Hanser, Hogrefe, Nomos, Springer, UTB, ...

Revue numérique

Les revues numériques disponibles à l'école supérieure de Coblenz sont regroupées dans la bibliothèque virtuelle „[Elektronische Zeitschriftenbibliothek \(EZB\)](#)“. Vous trouverez plus d'information sur le site en ligne de la bibliothèque sous la rubrique „eJournals“.

DigiBib

[DigiBib](#) est un portail de recherche documentaire en ligne permettant l'accès aux catalogues de plusieurs bibliothèques et à diverses banques de données.

Banques de données

Pour plus de recherche documentaire, vous avez également accès à des banques de données présentées par thèmes ici: "[Datenbank-Infosystem \(DBIS\)](#)".

Ce qu'il faut savoir!

Inscription

gratuite contre présentation de la carte d'étudiant valide et d'une pièce d'identité à l'accueil de la bibliothèque ou [par E-Mail](#) / WhatsApp

pour les utilisateurs externes: 12,00 € / réduit 6,00 €

Durée du prêt

4 semaines, 2 prolongations

Prolongation d'un prêt

Prolongation possible au plus tôt 3 jours avant expiration du prêt

- à l'accueil de la bibliothèque
- via l'**OPAC** (Catalogue en ligne de la bibliothèque)
- par **courriel** à ausleihe@rheinahrcampus.de
- par **téléphone** au 02642/932-173
- **WhatsApp**: 0172 545 9402

Important

- Frais de retard: 2 € par media par semaine
- Les fonds non disponibles au prêt sont marqués d'un point **rouge** ou **bleu**.

Prêt entre bibliothèques

- Pour des documents non présents à la bibliothèque
- **Coût**: 1,50 € (pour les étudiants), 3,00 € (pour les autres) par medium.
- Les documents présents à la bibliothèque du campus de RheinMosel peuvent être commandés sans frais.
- **Contact**:
Courriel: fernleihe@rheinahrcampus.de
Tél.: 02642/932-433

Vos interlocutrices

Susanne Bernet
*Dipl.-Bibl. (FH),
Responsable des bibliothèques de l'école
supérieure de Coblenz*
bernet@rheinahrcampus.de
++49 02642/932-170

Yvonne Strang
Bibliothécaire, prêt interbibliothèque
strand@rheinahrcampus.de
++49 02642/932-433

Lisa Sowa
*B.A. Bibliotheksmanagement
Directrice de la bibliothèque de Remagen*
sowa@rheinahrcampus.de
++49 02642/932-172

Gabriele Gottschalk
Accueil et prêt
gottschalk@rheinahrcampus.de
++49 02642/932-173