



Kindheits- und
Sozialwissenschaften

Informationsveranstaltung am 10.12.2024

Masterstudiengang Kindheits- und Sozialwissenschaften
(Hochschule Koblenz)

Agenda

- ▶ Allgemeine Informationen zum Studiengang
- ▶ Zugangsvoraussetzungen
- ▶ Studienstruktur/ Studienverlauf
- ▶ Termine
- ▶ Offene Fragen



Allgemeine Informationen



Kindheits- und
Sozialwissenschaften

Allgemeine Informationen

-Basics-



- ▶ **Titel:** Master of Arts M. A.
- ▶ **Studienform:** Weiterbildungs-Master, online gestützter Fernstudiengang
- ▶ **Dauer:** 4 Semester
- ▶ **Leistungspunkte:** 90 ECTS
- ▶ **Gebühren:** € 1.650,00 pro Semester zzgl. Sozialbeitrag sowie AStA-Beitrag der Hochschule Koblenz, aktuell: € 105,00 // Wiederholungssemester: € 250,00
- ▶ **Beginn:** Immer zum Wintersemester
- ▶ **Präsenzstudium:** 4 - 5 Präsenzphasen pro Semester
- ▶ **Zeitlich und räumlich flexibles Studieren durch Onlinestudium**

Allgemeine Informationen -Studienziele-



- ▶ Erwerb eines international anerkannten akademischen M.A. Abschlusses
- ▶ Verbindung von spezifischer Praxis in Vertiefungsschwerpunkten und wissenschaftlicher Theorie
- ▶ Vermittlung von Orientierungswissen, Erklärungswissen, Handlungswissen
- ▶ Erwerb von Kenntnissen im Umgang mit Vielfalt (bspw. interkulturelle Kompetenz)

Allgemeine Informationen -Perspektiven-



- ▶ Der Weiterbildungsmaster vermittelt in vier Semestern eine umfassend-vertiefende kindheits- und sozialwissenschaftliche Qualifizierung.
- ▶ Der Masterstudiengang qualifiziert die Absolventinnen und Absolventen für kindheitswissenschaftliche Berufsfelder in gehobener Position.
- ▶ Hierzu gehören insbesondere Tätigkeiten bei freien und öffentlichen Trägern wie z.B. Jugendamt, aber auch im freigewerblichen Bereich.
- ▶ Ein Master-Abschluss berechtigt in der Regel auch zur Promotion
- ▶ Wichtig: Die Einstellungsentscheidung obliegt in erster Linie dem jeweiligen Träger! Informieren Sie sich daher wenn möglich im Voraus hinsichtlich der geforderten Qualifikationsvoraussetzungen!

Allgemeine Informationen -Studierbarkeit-

- ▶ Studienform
- ▶ Berufsbegleitender internetgestützter weiterbildender Fernstudiengang
- ▶ Zeitlich und räumlich flexibles Studieren durch Onlinestudium
- ▶ Präsenzstudium (4 - 5 Präsenzphasen pro Semester)
- ▶ Wir empfehlen parallel max. eine 50%-Stelle!



Zugangsvoraussetzungen

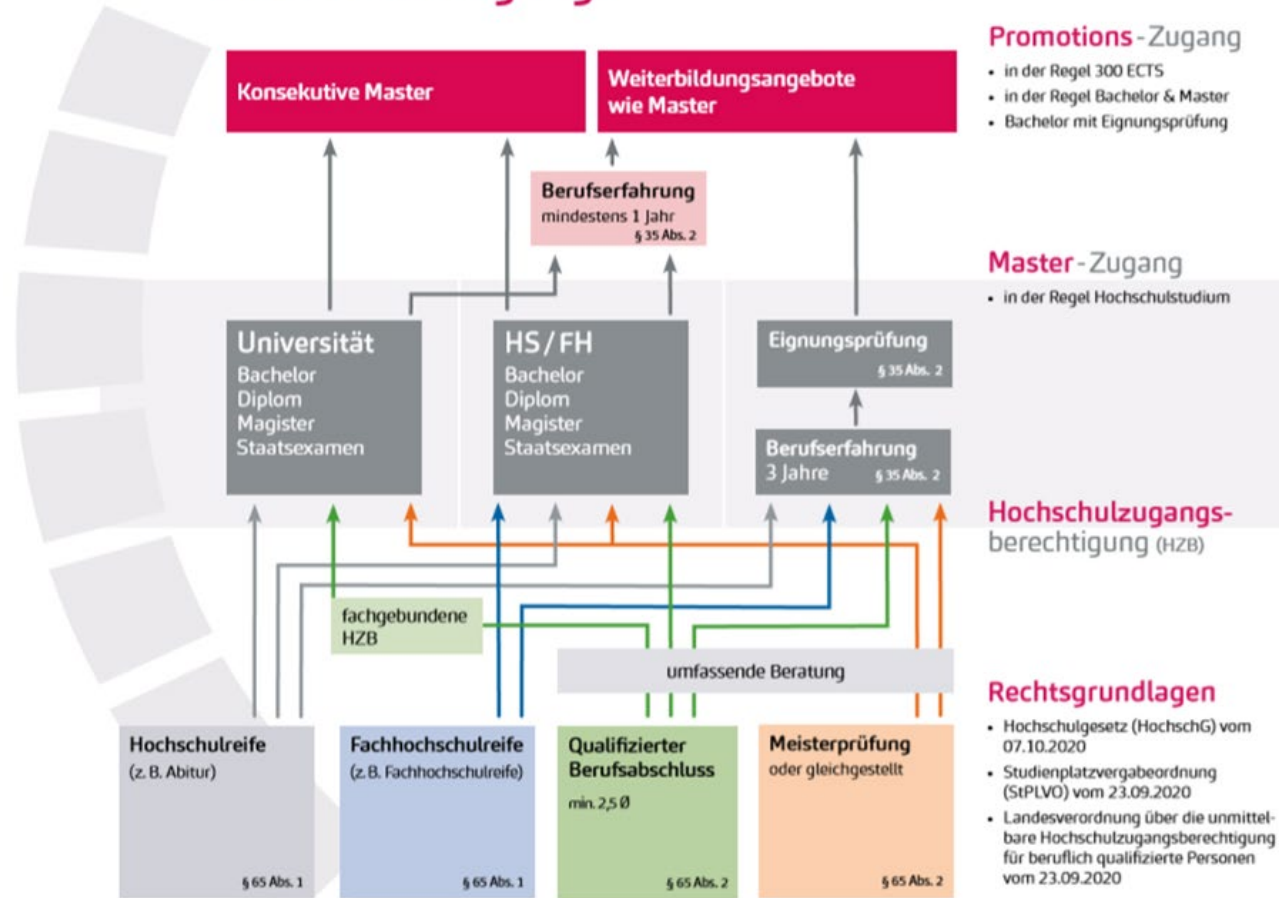


Kindheits- und
Sozialwissenschaften



Zugangsvoraussetzungen

Hochschulzugänge Rheinland-Pfalz



Promotions-Zugang

- in der Regel 300 ECTS
- in der Regel Bachelor & Master
- Bachelor mit Eignungsprüfung

Master-Zugang

- in der Regel Hochschulstudium

Hochschulzugangsberechtigung (HZB)

Rechtsgrundlagen

- Hochschulgesetz (HochschG) vom 07.10.2020
- Studienplatzvergabeordnung (StPLVO) vom 23.09.2020
- Landesverordnung über die unmittelbare Hochschulzugangsberechtigung für beruflich qualifizierte Personen vom 23.09.2020



Kindheits- und Sozialwissenschaften



© Haderlein, zfh 2021

Eine Einrichtung der Bundesländer Rheinland-Pfalz | Hessen | Saarland



Zugangsvoraussetzungen



▶ Mit erstem Hochschulabschluss:

- Mindestens einjährige aktuelle einschlägige Berufstätigkeit
- Berufsqualifizierter Hochschulabschluss mit 210 Credit-Points
- Bewerber*innen mit 180 ECTS müssen zusätzliche 30 ECTS innerhalb des Masterstudiums erwerben
 - *Reflexionsbericht plus Kolloquium*
 - *Nachweis einer staatl. Anerkennung*
 - *Anrechnung relevanter Fort- und Weiterbildungen*

Zugangsvoraussetzungen



▶ Ohne ersten Hochschulabschluss:

Hochschulzugang gemäß § 65 Abs. 1 und 2 HochSchG, z.B.

- (Fach-)Abitur
- meisteradäquate Berufsausbildung (z.B. staatl. anerkannte Erzieher*in)
- Mindestens dreijährige aktuelle einschlägige Berufstätigkeit
- Eignungsprüfung, die die Gleichwertigkeit der beruflichen Qualifikation mit der eines abgeschlossenen grundständigen Studiums feststellt.

Zugangsvoraussetzungen

- Eignungsprüfung-

- ▶ Selbstgewähltes Thema
- ▶ Thema aus den Kindheits- und Sozialwissenschaften
- ▶ Thema aus dem Feld der 0 bis 14-Jährigen

Prüfungsbereiche

- Anwendung von Theorien
- Reflexionsfähigkeit
- Diskussion
- Kompetenzen im beruflichen Tätigkeitsbereich/ im gewählten Thema
- Aktuelle Diskussionen/ Aktuelle Politik

Informationen zur Eignungsprüfung sind in einer Handreichung zusammengefasst



Zugangsvoraussetzungen -Berufliche Erfahrung-

- ▶ In der Arbeit mit 0 bis 14-Jährigen erworben
- ▶ Zeitraum muss nicht zwingend zusammenhängend sein
- ▶ Zeiten können auch bei unterschiedlichen Arbeitgebern zustande gekommen sein
- ▶ Zeit nach dem beruflichen Abschluss bzw. Bachelor- Abschluss ist maßgeblich



Studienstruktur/ Studienverlauf



Kindheits- und
Sozialwissenschaften



Studienstruktur/ Studienverlauf



- ▶ **1. Semester**

4 Grundlagenmodule

- ▶ **2. und 3. Semester**

8 Module innerhalb der Vertiefungsschwerpunkte sowie das schwerpunktübergreifende Modul „Supervision/ Intervention“

- ▶ **4. Semester**

Fachvorträge (Modul 13) und Verfassen der Masterthesis

Studienstruktur/ Studienverlauf -Vertiefungsschwerpunkte-

- ▶ **Management & Beratung (MB)**
- ▶ **Kinderschutz & Diagnostik (KD)**
- ▶ **Bewegung & Gesundheit (BG)**
- ▶ **Traumapädagogik (TP)**
- ▶ **Kita-Sozialraumarbeit (KiSoA)**

- ▶ **Fachberatung für Kindertagestätten (FB)**
(Anerkennung FH Kiel)
- **Systemische Traumapädagogik (Anerkennung Andrea Galitz)**



Studienstruktur/ Studienverlauf

-Vertiefungsschwerpunkte-



Die Wahl des Vertiefungsschwerpunktes erfolgt im Rahmen der Online-Bewerbung:

- ▶ Sie müssen mindestens einen Schwerpunkt auswählen (Mehrfachwahl möglich)
- ▶ Bitte wählen Sie nur die Schwerpunkte aus, die Sie auch belegen wollen
- ▶ Ein Schwerpunktwechsel zum späteren Zeitpunkt ist nicht möglich
- ▶ Die Teilnehmerzahl pro Schwerpunkt ist begrenzt
- ▶ Sollte Ihr präferierter (Wunsch-)Wahlschwerpunkt belegt sein, greifen bei Mehrfachwahl die optionierten Schwerpunkte

Studienstruktur/ Studienverlauf



Kindheits- und Sozialwissenschaften

2. Studienhalbjahr 25 ECTS	Supervision & Intervention 5 ECTS	MB 8	Evidenzbasiertes Management II: Steuerung und Leadership 5 ECTS	KD 8	Gefährdungssymptomatik und Diagnostikverfahren in der Kindheit II 5 ECTS	BG 8	Selbsterfahrung in der Bewegung 5 ECTS	KiSo 8	Partizipative Sozialraumorientierung und – Analyse	TP 8	Kreative Selbsterfahrung und Biographie als Ressource 5 ECTS
		MB 7	Evidenzbasiertes Management I: Administration und Finanzierung 5 ECTS	KD 7	Gefährdungssymptomatik und Diagnostikverfahren in der Kindheit I 5 ECTS	BG 7	Konzepte der Pathogenese, Salutogenese und Resilienz 5 ECTS	KiSo 7	Gestaltung multiperspektivischer Intervention, Kooperation und Vernetzung	TP 7	Trauma und Gesundheit im Kontext von Salutogenese, Resilienz und Kreativität 5 ECTS
		MB 6	Fachberatung 5 ECTS	KD 6	Kinderschutz im Kontext (kommunal)politischer Besonderheiten 5 ECTS	BG 6	Entwicklung in der Kindheit 5 ECTS	KiSo 6	Rechtsorientierung im beruflichen Alltag I	TP 6	Traumapädagogik und Traumatherapie 5 ECTS
		MB 5	Qualitätsmanagement 5 ECTS	KD 5	Theorien und rechtliche Rahmenbedingungen des Kinderschutzes 5 ECTS	BG 5	Theorien zu Bewegung und Gesundheit in Bildung und Förderung 5 ECTS	KiSo 5	Fachliche Grundlagen der Kita-Sozialraumarbeit	TP 5	Grundlagen der Traumapädagogik 5 ECTS
1. Studienhalbjahr 20 ECTS	Modul 4 Forschungsmethodik 5 ECTS										
	Modul 3 Ethik 5 ECTS										
	Modul 2 Kindheitswissenschaftliche Diskurse 5 ECTS										
	Modul 1 Sozialwissenschaftliche Diskurse 5 ECTS										

Studienstruktur/ Studienverlauf



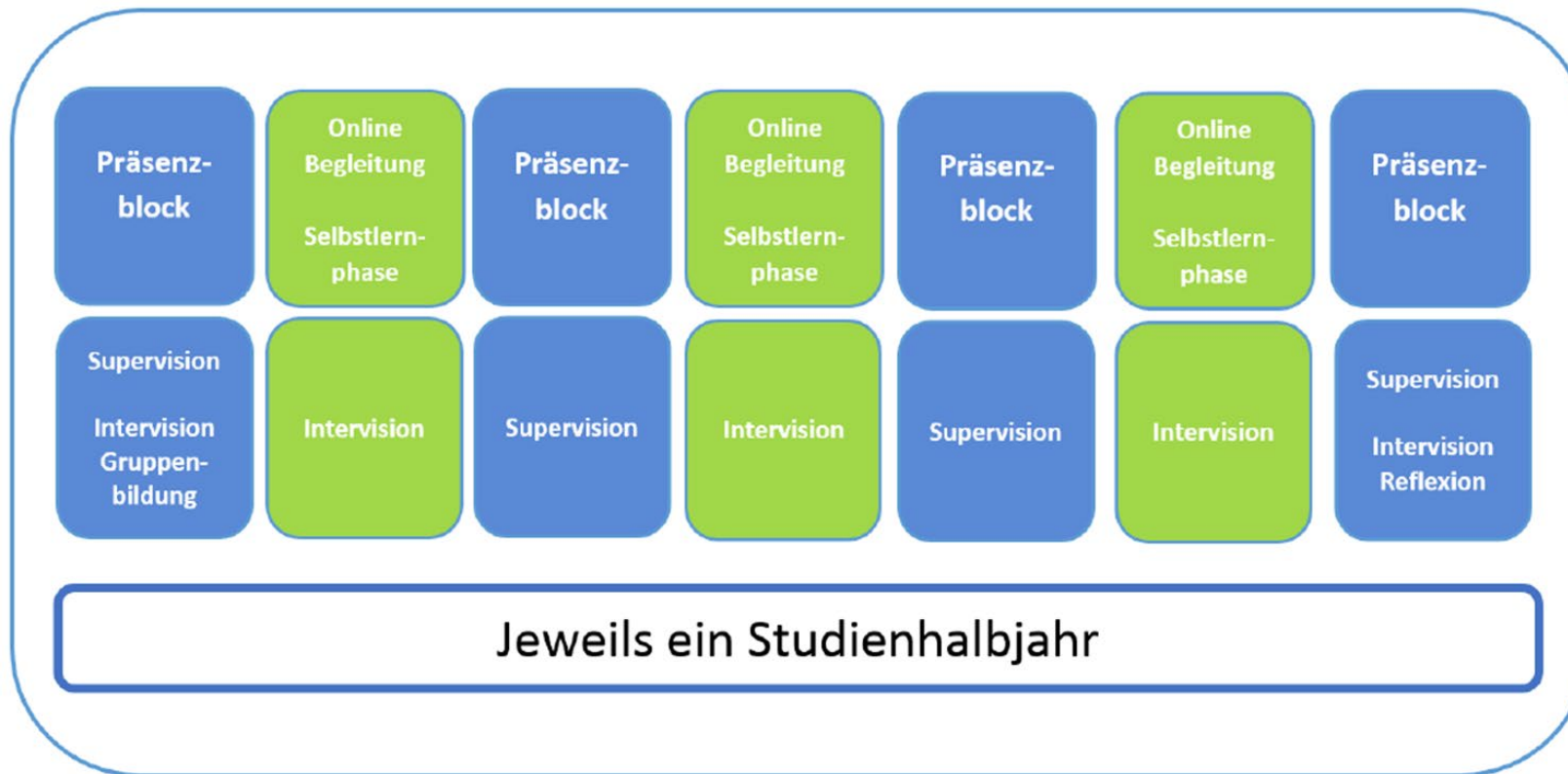
Kindheits- und Sozialwissenschaften

4. Studienhalbjahr 20 ECTS	Modul 14 Master-Thesis 15 ECTS					
	Modul 13 Internationale und interdisziplinäre kindheitswissenschaftliche Diskurse 5 ECTS					
3. Studienhalbjahr 25 ECTS	Supervision & Intervention 5 ECTS	MB 12 Lernende Organisation (Organisationsentwicklung) 5 ECTS	KD 12 Trauma und Interventionen 5 ECTS	BG 12 Innovative Konzepte der Bewegungs- und Gesundheitsförderung 5 ECTS	KiSo 12 Ressourcenorientierte und kreative Methoden mit Kindern, Eltern und Familien	TP 12 Bewältigung von Traumata-Anwendungsbezüge 5 ECTS
		Theoretische Leitperspektive: Internationales und Innovation				
		MB 11 Kommunikation und Coaching in von Diversität geprägten Settings 5 ECTS	KD 11 Gesprächsführung und Kommunikation mit Kindern, Angehörigen und anderen Kinderschutzakteuren 5 ECTS	BG 11 Kommunikation in der Gesundheits- und Gesundheitsförderung 5 ECTS	KiSo 11 Gesprächsführung und Kommunikation in von Diversität geprägten Setting	TP 11 Gesprächsführung und Kommunikation mit Kindern und Jugendlichen, Angehörigen und beteiligten Fachkräften 5 ECTS
		Theoretische Leitperspektive: Kommunikation und Diversität				
		MB 10 Marketingforschung 5 ECTS	KD 10 Fall- und Fehleranalysen 5 ECTS	BG 10 Beobachtung, Diagnostik und Evaluation 5 ECTS	KiSo 10 Rechtsorientierung im beruflichen Alltag II	TP 10 Beobachtung, Diagnostik, Evaluation 5 ECTS
		Forschungswerkstatt				
		MB 9 Wirkungsorientiertes Controlling 5 ECTS	KD 9 Bezugswissenschaftliche Zugänge zum Fallverstehen 5 ECTS	BG 9 Multiperspektivische und inklusive Ansätze und Konzepte 5 ECTS	KiSo 9 Ressourcenorientierte und Professioneller Umgang mit Kindeswohlgefährdung, Kinderschutz und Kinderrechten	TP 9 Multiperspektivische, holistische Fallarbeit 5 ECTS
		Theoretische Leitperspektive: Multiperspektivität und Inklusion				

Studienstruktur/ Studienverlauf



Kindheits- und
Sozialwissenschaften



Studienstruktur

-Zusätzliche Zertifikate-

- ▶ Qualitätsauditor*in; Qualitätsmanager*in; Qualitätsbeauftragte/r
- ▶ Insoweit erfahrene Kinderschutzfachkraft
- ▶ Fachkraft für Entwicklungsdiagnostik und Entwicklungsbeobachtung im Kindesalter; Fachkraft für inklusive Bewegungserziehung und Bewegungsförderung



Wichtige Termine

Bewerbungszeitraum: 01. April - 01. Juni 2025
(01. April -15. Mai 2025 für berufl. Qualifizierte)
Eignungsprüfung (berufl. Qualifizierte): Juni 2025
Studienplatzvergabe bis Ende Juli (oder früher)

Propädeutikum: 05./ (06.) September 2025

Präsenzveranstaltungen WS 2025/26:
(05.)/06.09.2025 26./27.09.2025
07./08.11.2025 09./10.01.2026

Blockveranstaltungen in den Schwerpunkten Traumapädagogik sowie Bewegung und Gesundheit im SoSe 26 (Termine werden noch bekanntgegeben)

Die Lehrveranstaltungen finden in der Regel freitags von 09:00 - 18:00 Uhr und samstags von 08:00 - 17:00 Uhr statt.



Weiterführende Informationen -Homepage-

<https://www.hs-koblenz.de/maks>

<https://www.zfh.de/maks>



Kindheits- und
Sozialwissenschaften



Kontakt

Studiengangsleitung
Prof. Dr. Ralf Haderlein

Bewerbung
zfh
Konrad-Zuse-Str.1
56075 Koblenz
www.zfh.de

Studiengangskoordination
Lara Sielaff(M.A.)
Gesche Mooz (M. Sc.)
Alexander Jungblut (M.A.)
maks@hs-koblenz.de

Kita-Sozialraumarbeit
Lara Sielaff (M.A.)
kiso@hs-koblenz.de



Offene Fragen



Vielen Dank für Ihr Interesse.
Gerne beantworten wir Ihre Fragen!