

# Let`s talk about money: Förder- und Finanzierungsmöglichkeiten für Start-ups und Existenzgründungen



## Landesprogramme

Koblenz / Zoom  
08. November 2024

**Bianca Mechelke**  
Kundenbetreuung, Beratung  
Sachgebiet Wirtschaftsförderung

# Investitions- und Strukturbank Rheinland-Pfalz (ISB)

Wer sind wir?

- Zentrales Förderinstitut des Landes Rheinland-Pfalz mit Sitz in Mainz und ca. 350 MA
- Anstalt des öffentlichen Rechts
- Träger der ISB ist das Land Rheinland-Pfalz (100% Gewährträgerhaftung)
- Aktuell 374 MA



# Investitions- und Strukturbank Rheinland-Pfalz (ISB)

Was machen wir?

- Soziale Wohnraumförderung
  - Infrastruktur- und Kommunalfinanzierung
  - Sonderaufgaben
  - **Wirtschaftsförderung**
- In Rheinland-Pfalz



# Investitions- und Strukturbank Rheinland-Pfalz (ISB)

## Wirtschaftsförderung

- Unterstützung der Landesregierung bei der Erreichung wirtschaftspolitischer Ziele
- Beispiele für Förderansätze:
  - ✓ Innovation und Digitalisierung
  - ✓ Umweltschutz und Nachhaltigkeit
  - ✓ Aus- und Weiterbildung
  - ✓ Standortmarketing
  - ✓ Unternehmensnachfolge
  - ✓ **Existenzgründung**



# Förderung für Gründerinnen und Gründer in RLP

Die wichtigsten Programme in der Übersicht

Landesförderung	
Vor Gründung bzw. Übernahme	▪ ISB-Beratungstage
	▪ ISB-Standortfinder RLP
	▪ <b>ISB Beratungsprogramm für Existenzgründung</b>
	▪ <b>Start.in.RLP &amp; startup innovativ</b>
	▪ BITT Technologieberatung
Ab Gründung bzw. Übernahme	▪ <b>Businessangels RLP</b>
	▪ <b>ISB-Wagniskapital</b>
	▪ <b>ISB Mittelstandskredit</b>
	▪ <b>Bürgschaften</b>
	▪ <b>MBG &amp; Mikromezzaninfonds</b>

# Typische Gründungsförderungen

1. ISB Beratungsprogramm für Existenzgründung
2. Start.in.RLP und startup innovativ
3. ISB Wagniskapital & Businessangels RLP
4. ISB Mittelstandskredit
5. Bürgschaften (ISB & Bürgschaftsbank RLP)



# Beratungsprogramm für Existenzgründer

## Vor Existenzgründung

### Wer wird gefördert?

- Natürliche Personen (Existenzgründungsberatung)
- Gewerbliche Unternehmen und Freiberufler mit Sitz in RLP  
Bei einer Betriebsübergabe zusätzlich folgende Voraussetzungen:
- Der/Die Unternehmer/in muss das 55. Lebensjahr vollendet haben bzw. erwerbsunfähig sein

### Was wird gefördert?

- Beratungen von natürlichen Personen vor Gründung einer selbständigen Vollexistenz (gilt auch für Übernahme oder Beteiligungen)
- Beratungen zur schrittweisen Entwicklung der Selbständigkeit begleitend zu einer bestehenden abhängigen Beschäftigung oder zum Einstieg in die Erwerbstätigkeit (Nebenerwerbsgründung)
- Beratungen von älteren Betriebsinhabern im Zusammenhang mit Betriebsnachfolgen

### Wie wird gefördert?

- Einmaliger Zuschuss zu Beratungskosten: 50 % bzw. max. 400 € pro Tagewerk (6 Tagewerke bei Gründung Vollexistenz & Übergabe, 9 Tagewerke bei Übernahme, 3 bei Nebenerwerbsgründung)

# Beratungsprogramm für Existenzgründer

Vor Existenzgründung

## Wo wird beantragt?

- Anträge sind bei den Kammern zu stellen:
- Bewilligungsbehörde ist die ISB
- Bewilligungsbescheid der ISB abwarten bevor der Beratungsvertrag unterschrieben wird!



**Wichtig!**  
**Fristgerechte**  
**Antragstellung**



# Typische Gründungsförderungen

1. ISB Beratungsprogramm für Existenzgründung
2. **Start.in.RLP und startup innovativ**
3. ISB Wagniskapital & Businessangels RLP
4. ISB Mittelstandskredit
5. Bürgschaften (ISB & Bürgschaftsbank RLP)



## Gründungsstipendium RLP

Bewerbungszeitraum 2025: etwa ab 15. Januar bis 15. März 2025

- Angenommen werden nur Anträge von Gründerinnen und Gründer, die nicht anderweitig unternehmerisch tätig sind
- Das Mindestalter beträgt 18 Jahre.
- Gefördert werden können gewerblich Gründende mit Unternehmenssitz in Rheinland-Pfalz. Gründende deren Gründung noch in Planung ist müssen ihren Erstwohnsitz in Rheinland-Pfalz haben.
- Das Unternehmen der Stipendiatinnen und Stipendiaten muss ins Gewereregister oder Handelsregister eingetragen sein oder werden und gewerblich tätig sein.
- Zugang zur Antragstellung nach obligatorischer Erstberatung durch akkreditierte Netzwerkpartner

**Start.ERLP**  
GRÜNDUNGSSTIPENDIUM



## startup innovativ

Bewerbungszeitraum 2024 abgelaufen, 2025: tba

- Gründung darf zum Zeitpunkt der Bewerbung nicht länger als 3 Jahre zurückliegen
- Die Geschäftsidee des Antragstellers muss auf **nicht-technologischen** Innovationen beruhen. ZB neuartige Produkt-, Dienstleistungs-, Prozess-, Organisations- und Marketingkonzepte sowie Geschäftsmodelle, bei denen der primäre Wertschöpfungsbeitrag nicht aus den eingesetzten Technologien entsteht.
- Projektbezogener Zuschuss zwischen 10.000 bis 100.000 EUR
- Infos zu 2025 noch nicht veröffentlicht
- [hier die Gewinner der letzten Jahre](#)



# Typische Gründungsförderungen

1. ISB Beratungsprogramm für Existenzgründung
2. Start.in.RLP und startup innovativ
3. **ISB Wagniskapital & Businessangels RLP**
4. ISB Mittelstandskredit
5. Bürgschaften (ISB & Bürgschaftsbank RLP)



# Wagniskapital

## Wer wird gefördert?

- Junge, technologieorientierte Unternehmen mit:
- Innovativem Erfolg versprechenden Konzept mit Wachstumsperspektive
- Fertigem Prototyp, ersten Umsätzen/Aufträgen
- Teilnahme von anderen Investoren erwünscht

## Was wird gefördert?

- Konkrete Vorhaben, z. B. Entwicklung eines Produktes
- Bis 500.000 € in erster Finanzierungsrunde
- Konditionen werden individuell vereinbart

## Wie wird gefördert?

- I.d.R. keine Stellung von Sicherheiten notwendig (Eigenbeitrag der Gründer im Rahmen der gegebenen Möglichkeiten).
- Die ISB ist ein langfristig orientierter Investor, z.B. Regellaufzeit von 10 Jahre für die typisch stille Beteiligung
- Keine vertraglich festgelegten Exit-Strategien

# Business-Angels Rheinland-Pfalz e.V.

www.business-angels-rlp.de



- Geschäftsstelle der Business-Angels Rheinland-Pfalz e.V. ist im Venture Capital-Bereich der ISB angesiedelt
- ISB organisiert Matching-Veranstaltungen, um Gründern und potentiellen Investoren eine Plattform zu bieten



## Deutscher Business Angels Tag 2024

Samstag, 23.11. – Montag,  
25.11.2024

- Im **Start-up Parcours** präsentieren sich **150+ Start-ups** auf der Suche nach Kapital und Know-how
- **Serviceanbieter** und **Unterstützer** im Angel und Start-up **Ökosystem** sammeln sich auf dem **Angels Marktplatz**, stellen sich vor und informieren.



# Typische Gründungsförderungen

1. ISB Beratungsprogramm für Existenzgründung
2. Start.in.RLP und startup innovativ
3. ISB Wagniskapital & Businessangels RLP
4. **ISB Mittelstandskredit**
5. Bürgschaften (ISB & Bürgschaftsbank RLP)



## ISB Mittelstandskredit

Vergünstigte Finanzierung Für Investitions- und Betriebsmittelbedarf

### Wer wird gefördert?

- Natürliche Personen
- Juristische Personen, die sich mehrheitlich im Privatbesitz befinden
- Rechtsfähige Personengesellschaften
- Auch dauerhafter Nebenerwerb förderfähig

### Was wird gefördert?

- Investitionen
- Zusätzlicher Betriebsmittelbedarf sowie Warenlager
- Unternehmensübernahmen und tätige Beteiligungen (Geschäftsführerbefugnis)

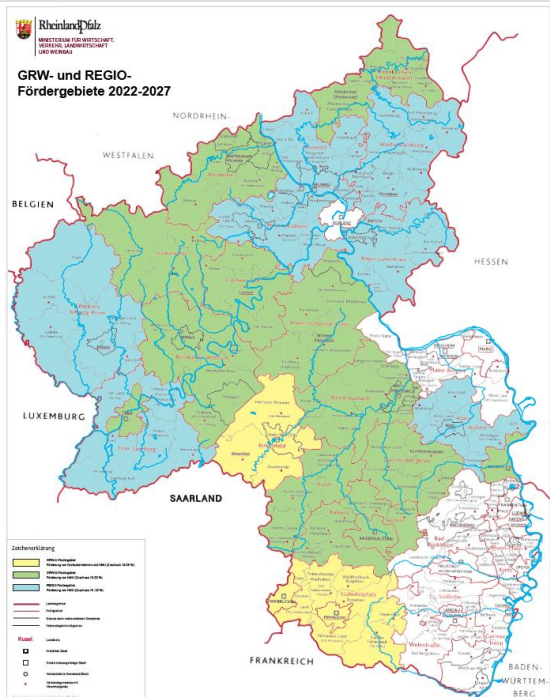
### Wie wird gefördert

- Bis zu 20 J. Laufzeit, bis zu 3 J. tilgungsfrei
- Zinsberechnung nach RGZS
- Vierteljährliche Zins- und Tilgungsleistungen
- **Hausbankverfahren**



# ISB Mittelstandskredit

## Fördergebiete GRW & REGIO



**GRW C**

Zinsvergünstigung  
 Strukturschwäche

**GRW D**

Zinsvergünstigung  
 Strukturschwäche

**REGIO**

Normalzinsen

In ganz RLP:

Zinsvergünstigung  
 für  
 Jungunternehmen  
 (bis 5 Jahre)

Aktuelle  
Konditionen



# Typische Gründungsförderungen

1. ISB Beratungsprogramm für Existenzgründung
2. Start.in.RLP und startup innovativ
3. ISB Wagniskapital & Businessangels RLP
4. ISB Mittelstandskredit
5. Bürgschaften (ISB & Bürgschaftsbank RLP)



# Bürgschaften

EK-Stärkung & zusätzliche Kreditsicherheiten

## Bürgschaftsbank Rheinland-Pfalz

- Gewerbliche KMU
- Bürgschaften grundsätzlich bis 2 Mio. €
- Bis 80 % Bürgschaftsquote
- MBG-Beteiligungen
- MBG-Mikromezzaninfonds Deutschland

## ISB Bürgschaft

- Gewerbliche KMU, bei denen das max. Volumen der BB RLP ausgeschöpft ist
  - Großunternehmen
  - Gewerblich geprägte gemeinnützige Träger
- Bürgschaften bis 3,5 Mio. €

## Landesbürgschaft RLP

- Kundenkreis wie bei ISB-Bürgschaft
- Bürgschaften ab 3,5 Mio. €

Antragstellung über Hausbank

Bürgschaftsbank RLP

ISB



ISB

# Beratung durch die ISB

Homepage der ISB: [www.isb.rlp.de](http://www.isb.rlp.de)



## KONTAKT

-  Beratung Wirtschaftsförderung
-  06131 6172-1333
-  [beratung@isb.rlp.de](mailto:beratung@isb.rlp.de)

## Beratung durch die ISB

ISB Beratertag und Kundenbetreuung



**ISB Beratungstag**

Mind. 1x monatlich  
von 9:00 Uhr bis 16:00 Uhr

Kostenlose Beratung über Bundes- und Landesmittel und deren sinnvolle Kombination per Videokonferenz

Anmeldung unter  
Tel.: 06131 6172-1333

**Nächste Termine:  
12.11. und  
03.12.2024**

[Anmeldebogen](#)

## Die ISB in den sozialen Medien



Facebook:	ISB.FoerderbankRLP
Instagram:	ISB_Foerderbank
Twitter:	ISB_Foerderbank
LinkedIn:	Investitions- und Strukturbank Rheinland-Pfalz (ISB)
YouTube:	Investitions- und Strukturbank Rheinland-Pfalz (ISB)

**Verpassen Sie keine Neuigkeiten auf unseren offiziellen Social-Media-Kanälen.**

Folgen Sie uns auf Twitter, LinkedIn, Facebook und abonnieren Sie uns auf Instagram, sehen Sie unsere Videos auf YouTube.

[www.isb.rlp.de/aktuelles/die-isb-in-den-sozialen-medien](http://www.isb.rlp.de/aktuelles/die-isb-in-den-sozialen-medien)

**Vielen Dank für Ihre Aufmerksamkeit**

