

# Geschäftsplanentwicklung 4.0

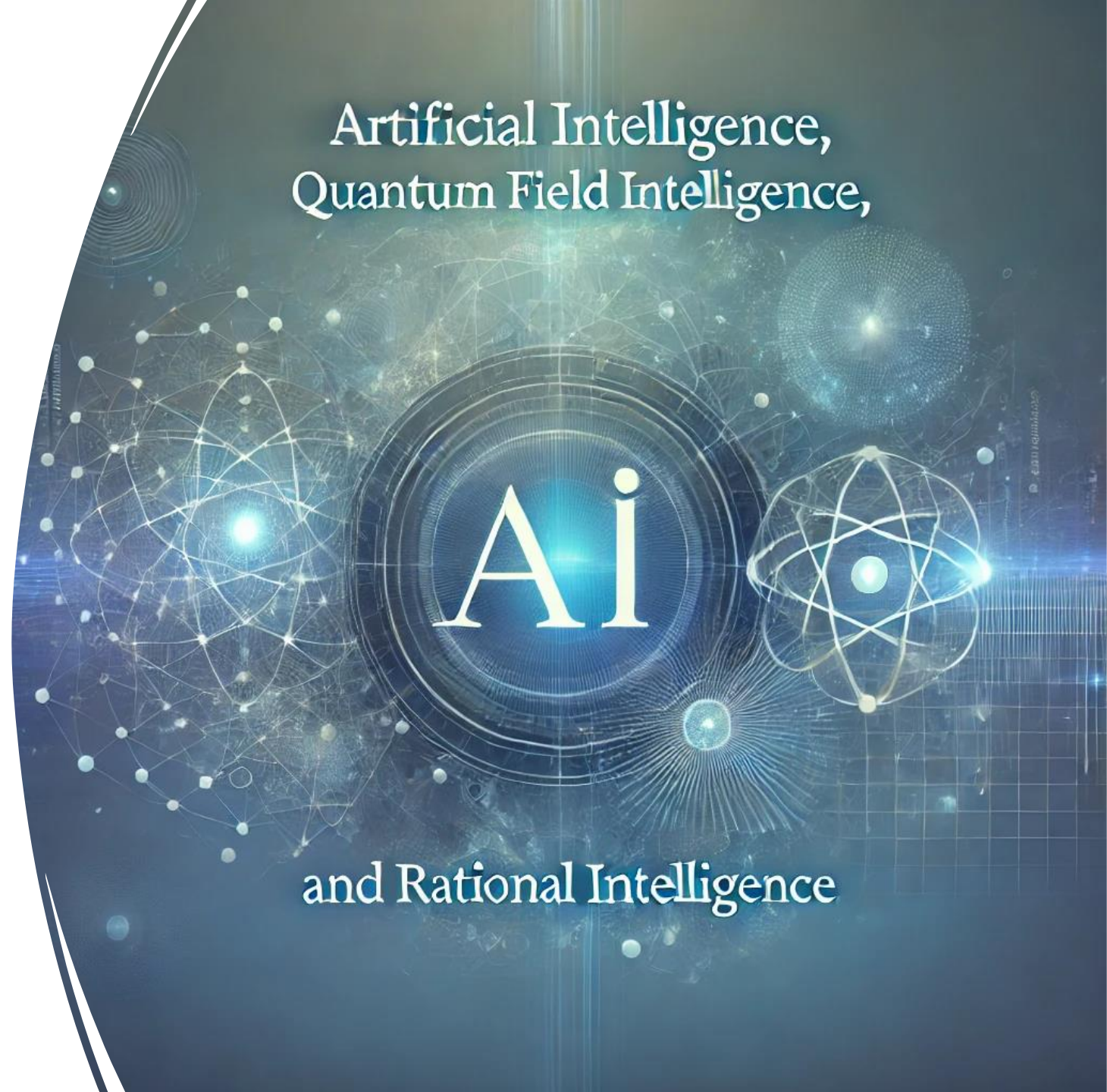
mit KI und dem *3Q-Approach*  
zu mehr Erfolg

Teymur Schafi-Neya

Artificial Intelligence,  
Quantum Field Intelligence,

Ai

and Rational Intelligence





Teymur Schafi-Neya

+49 177 754 162 7  
info@schafi-neya.de  
www.schafi-neya.de  
37444 St. Andreasberg  
Kirchplatz 8

# Über mich

- 60 Jahre
- Diplom-Kaufmann
- Studium in Bamberg
- Seit 1991 berufstätig
- Seit 1997 freiberuflicher Unternehmensberater
- Autor: „Was dich wirklich weiterbringt- Neue Wege für ein sinnhaftes Leben“, Silberschnurverlag

# AGENDA DES VORTRAGS



Einführung in die Geschäftsplan-Bausteine



Grundlagen und Bedeutung



3Q-Ansatz und KI-Tools für die Planung



Strategien und Werkzeuge



Theoretische Beispiele zur Unterstützung  
durch KI



# Einführung in die Geschäftsplan-Bausteine

## Bedeutung eines strukturierten Geschäftsplans für Existenzgründer

- Bestechen Sie durch Klarheit und Sachlichkeit
- Formulieren Sie einen Geschäftsplan so, dass er auch für Laien verständlich ist > ChatGPT
- Erstellen Sie ein Dokument wie aus einem Guss
- Testen Sie Ihren Entwurf immer wieder
- Überarbeiten Sie Ihren Geschäftsplan so oft wie nötig
- Suchen Sie frühzeitig Unterstützung
- Bauen Sie Ihren **AI-Consult-Assistant** auf!





# Einführung in die Geschäftsplan-Bausteine

## Der Geschäftsplan – Basis für Ihren Erfolg

- Bestechen Sie durch Klarheit und Sachlichkeit
- Formulieren Sie einen Geschäftsplan so, dass er auch für Laien verständlich ist > ChatGPT
- Erstellen Sie ein Dokument wie aus einem Guss
- Testen Sie Ihren Entwurf immer wieder
- Überarbeiten Sie Ihren Geschäftsplan so oft wie nötig
- Suchen Sie frühzeitig Unterstützung



# Einführung in die Geschäftsplan-Bausteine

## Der Geschäftsplan – Aufbau und wesentliche Elemente

- + Geschäftsidee und Vision
- + Produkt / Dienstleistung
- + Branche Markt
- + Marketing- und Vertriebsstrategie
- + Geschäftsmodell und Preisstrategie
- + Organisation und Unternehmensstruktur
- + Finanzplanung und Budget





# Einführung in die Geschäftsplan-Bausteine

## Geschäftsidee und Vision

- Beschreibung der Geschäftsidee (Produkt / Dienstleistung)
- Ihre Kenntnisse, Erfahrungen und Kompetenzen
- Wesentliche Erfolgsfaktoren
  - Besonderheiten der Geschäftsidee
  - Kundennutzen
  - Verkaufsargumente
- Wesentliche Chancen und Risiken (Planungsalternativen)
- Ziele (kurz- mittel- und langfristig, monetär und persönlich)





# Einführung in die Geschäftsplan-Bausteine

## Produkt / Dienstleistung

- Produkt / Dienstleistungen
  - Eigenschaften
  - Entwicklungsstand und Lebenszyklus
  - Weiterentwicklung
- Zielgruppen / Kunden
  - Anzahl und Bedeutung
  - Kundennutzen, Serviceleistungen
- Geschäftsbetrieb / Fertigungsanforderungen
  - Fertigungsprozess, Erbringung der Dienstleistung
  - Raumbedarf, Warenausstattung, Lagerbestand





# Einführung in die Geschäftsplan-Bausteine

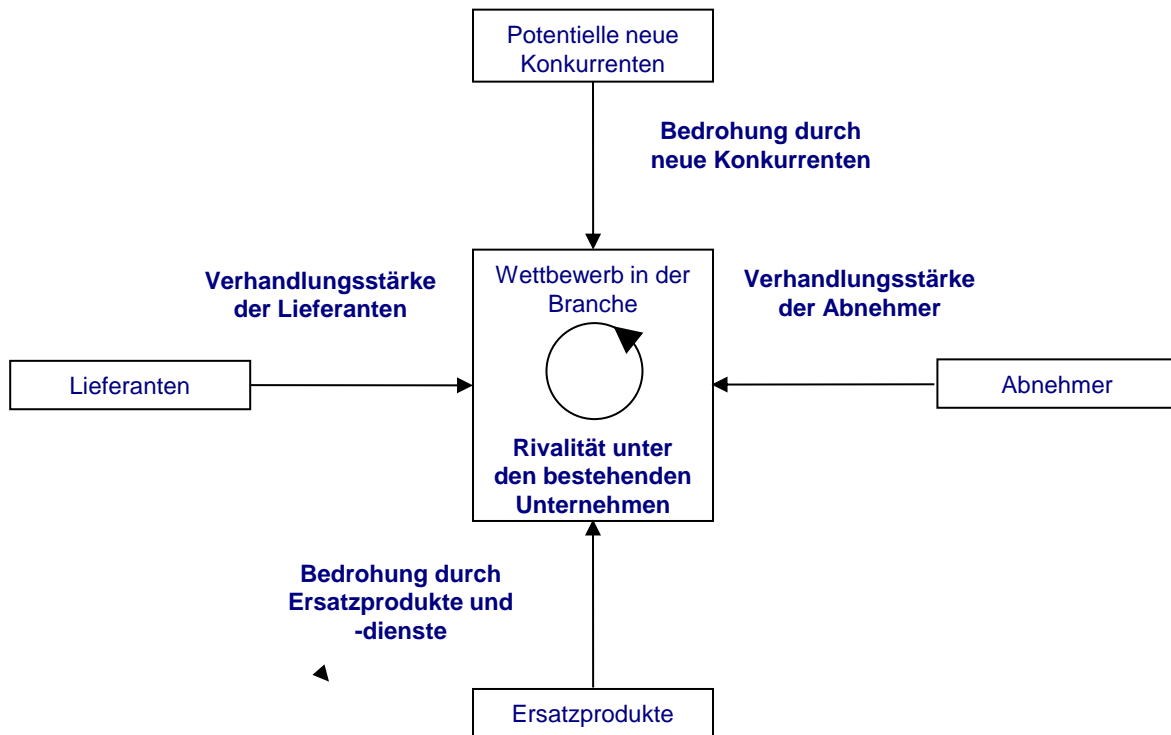
## Branche / Markt

- Branche
  - Gesamtabatz und -umsatz
  - Wachstum
  - aktuelle Trends
- Wettbewerb
  - wichtige Mitbewerber (Anzahl, Bedeutung, Marktmacht)
  - Marktanteile
- Kunden
  - Kundengruppen
  - Kaufverhalten
  - Beratung, Service, Betreuung



# Einführung in die Geschäftsplan-Bausteine

## 5 Kräfte-Modell nach Porter





# Einführung in die Geschäftsplan-Bausteine

## Strategische Alternativen

1. Kostenführerschaft
2. Differenzierung
3. Konzentration auf Schwerpunkte



# Einführung in die Geschäftsplan-Bausteine

## Marketing / Vertrieb

- Markteintritt
  - Schritte zur Einführung des Produktes / der Dienstleistung
  - Zeitplan, Meilensteine
- Vertriebskonzept
  - Absatz- und Umsatzziele
  - Vertriebswege
  - Anforderungen, Ausgaben für Vertrieb
- Absatzförderung / Werbung
  - Wie werden die Kunden aufmerksam?
  - Werbemittel
  - Ausgaben für Werbung und Verkaufsförderung





# Einführung in die Geschäftsplan-Bausteine

## Geschäftsmodell und Preisstrategie

- **Wertversprechen und Zielgruppe:** Definieren Sie klar, welchen Mehrwert Ihr Geschäftsmodell bietet und wer Ihre Zielkunden sind.
- **Wettbewerbs- und Marktanalyse:** Verstehen Sie Ihre Konkurrenz und das Marktumfeld, um eine differenzierte und attraktive Positionierung zu entwickeln.
- **Preisstrategie:** Wählen Sie eine Preisstrategie (kosten-, wettbewerbs- oder wertorientiert), die Ihre Zielgruppe anspricht und langfristig profitabel ist.
- **Flexibilität und Skalierbarkeit:** Gestalten Sie Ihr Geschäftsmodell so, dass es sich mit dem Wachstum und den Veränderungen im Markt weiterentwickeln kann.
- **Kontinuierliche Optimierung:** Testen und passen Sie sowohl Ihr Geschäftsmodell als auch Ihre Preisstrategie regelmäßig an, um auf Kundenfeedback und Marktdynamik zu reagieren.





# Einführung in die Geschäftsplan-Bausteine

## Organisation und Unternehmensstruktur

- **Passende Organisationsform wählen:** Funktionale, divisionale, Matrix- oder agile Strukturen je nach Unternehmensgröße und -zielen.
- **Klare Verantwortlichkeiten:** Aufgaben und Zuständigkeiten deutlich festlegen, um Effizienz und Verantwortungsbewusstsein zu fördern.
- **Effiziente Kommunikationswege:** Transparente und klare Kommunikationskanäle zur Förderung der Zusammenarbeit und Vermeidung von Missverständnissen.
- **Flexibilität und Anpassungsfähigkeit:** Die Struktur regelmäßig an interne und externe Veränderungen anpassen, um wettbewerbsfähig zu bleiben.
- **Mitarbeiter-Empowerment:** Eigenverantwortung und Engagement durch Delegation und klare Entscheidungsprozesse stärken.





# Einführung in die Geschäftsplan-Bausteine

## Finanzplanung und Budget

- **Ziele und Prioritäten festlegen:** Klare finanzielle Ziele definieren, um eine gezielte Mittelverteilung und nachhaltiges Wachstum zu fördern.
- **Einnahmen und Ausgaben prognostizieren:** Umsätze und Kosten realistisch abschätzen, um die Liquidität sicherzustellen und finanzielle Engpässe zu vermeiden.
- **Budgetierung und Kostenkontrolle:** Budgetrahmen festlegen und Ausgaben regelmäßig überwachen, um finanzielle Disziplin und Kontrolle zu gewährleisten.
- **Risikomanagement:** Finanzielle Risiken, wie Marktveränderungen oder Kostensteigerungen, analysieren und durch Rücklagen oder Notfallbudgets absichern.
- **Regelmäßige Überprüfung und Anpassung:** Finanzplanung kontinuierlich überprüfen und bei Veränderungen anpassen, um flexibel und handlungsfähig zu bleiben.



# KI-GESTÜTZTE GESCHÄFTSPLANENTWICKLUNG

## Was kann KI? Wo sind die Grenzen?

- ✓ **KI** operiert vollständig im Bereich der Immanenz und hat keinen Zugang zu Transzendenz.
- ✓ **RI (Mensch)** hat die Fähigkeit, sowohl immanente als auch transzendente Erfahrungen zu machen, wobei Transzendenz durch kreative, intuitive und spirituelle Prozesse erreicht werden kann.
- ✓ **QI** verkörpert sowohl Immanenz als auch Transzendenz, indem sie das alltägliche Sein in einer höheren Realität integriert und ein tiefes Verständnis von universeller Verbundenheit und Weisheit ermöglicht.

### Immanenz

Aspekt	KI	RI (Mensch)
Anpassungsfähigkeit	✓	✓
Problemlösungsfähigkeit	✓	✓
Lernfähigkeit	✓	✓
Kognitive Flexibilität	✗	✓
Emotionale Intelligenz	✗	✓
Praktische Intelligenz	✗	✓

### Transzendenz

QI (Mensch)
Ganzheitliches Denken
Intuition
Kreativität
Verbundenheit
Mehrdimensionale Verarbeitung
Synchronizität



# KI-GESTÜTZTE GESCHÄFTSPLANENTWICKLUNG

## KI-gestützte Tools für die Geschäftsplanentwicklung

Kriterium	ChatGPT (z. B. GPT-4)	Perplexity AI	GitHub Copilot	ResearchRabbit AI	Elicit
<b>Plattform</b>	OpenAI-Plattform (GPT-4)	Eigene Entwicklung, öffentlich zugängliche Datenquellen	OpenAI Codex, integriert in Microsoft/VS Code	Eigene Entwicklung, nutzt wissenschaftliche Datenbanken wie Semantic Scholar	OpenAI API, kombiniert mit wissenschaftlichen Datenbanken
<b>Ziel und Funktionalität</b>	Generative KI, textbasiert, vielseitig	Wissensbasierter Assistent für Informationssuche	Codex-basierte KI für Code-Generierung und -Vervollständigung	AI für wissenschaftliche Forschung, Empfehlung von Literatur und Zitaten	Recherche-Tool für systematische Reviews und Datenstrukturen
<b>Automatisierung von Kommunikationsprozessen</b>	Ja	Nein	Nein	Nein	Nein
<b>Berichterstellung und Datenanalyse</b>	Ja	Begrenzt	Nein	Ja, speziell für Forschungspublikationen	Ja, fokussiert auf strukturierte Daten für Reviews
<b>Kreative Problemlösung</b>	Stark	Nein	Stark, aber auf Code fokussiert	Nein	Begrenzt
<b>Schnelle Informationsbeschaffung</b>	Ja	Ja	Nein	Ja, durch Suche in wissenschaftlichen Datenbanken	Ja, aber fokussiert auf systematische wissenschaftliche Daten
<b>Effizienzsteigerung bei der Recherche</b>	Begrenzt	Ja	Nein	Ja, unterstützt durch Literatur- und Zitat-Empfehlungen	Ja, optimiert für systematische Literaturrecherche
<b>Generierung komplexer Inhalte</b>	Stark	Begrenzt	Stark, aber nur im Bereich der Codegenerierung	Begrenzt	Ja, besonders für wissenschaftliche Reviews
<b>Konversationsfähigkeit</b>	Sehr stark, besonders in GPT-4	Begrenzt	Nein	Nein	Nein
<b>Breite Anpassbarkeit</b>	Stark	Begrenzt	Stark, aber nur auf Programmierumgebungen beschränkt	Begrenzt auf wissenschaftliche Recherche	Begrenzt auf strukturierte wissenschaftliche Fragen
<b>Aktualität und Präzision</b>	Begrenzt (ohne Echtzeit-Anbindung)	Stark	Begrenzt	Ja, abhängig von wissenschaftlichen Quellen	Ja, basierend auf neuesten Forschungsdaten
<b>Echtzeit-Datenanbindung</b>	Nein	Ja	Nein	Nein	Ja, speziell für systematische Literaturanalysen
<b>Rechenintensiv</b>	Begrenzt	Nein	Ja, für Codeoptimierung und Fehlererkennung	Nein	Ja, aber nur für Datenanalyse im wissenschaftlichen Kontext

## Ganzheitlicher Ansatz

### Überblick des *3Q-Approach*

- ✓ Kombiniert Künstliche Intelligenz (AI), Relative Intelligenz (RI) und Quantenfeldintelligenz (QI)

### Ziel des *3Q-Approach*

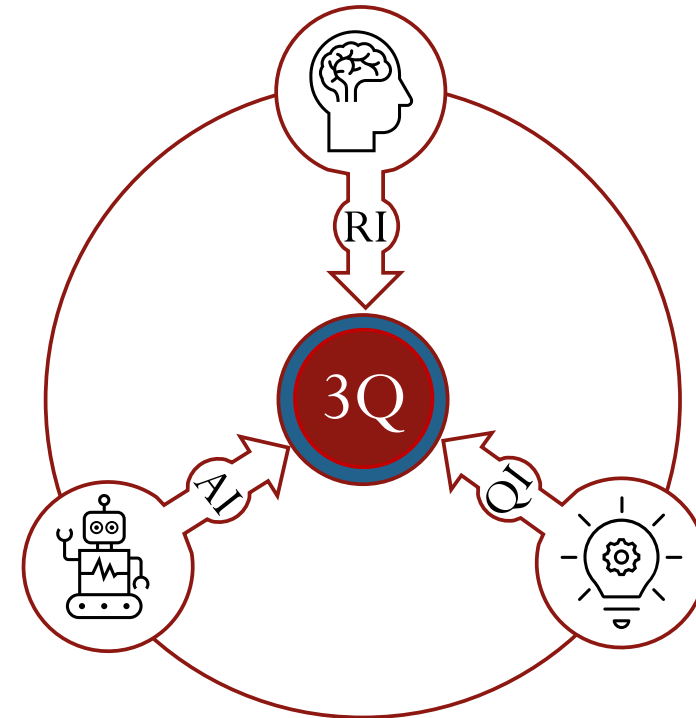
- ➔ Integrative Nutzung von KI und menschlicher Intelligenz für fundierte Entscheidungen

### Komponenten des *3Q-Approach*

- ✓ **AI:** Automatisiert Recherche, Textentwürfe und Datenanalyse
- ✓ **RI:** Menschliche Reflexion und kritisches Denken
- ✓ **QI:** Intuitive, ganzheitliche Perspektiven und kreative Ansätze

## 3Q-Approach

- human control over AI •





## Beispiele zur Unterstützung der Geschäftsplanung durch KI

- Geschäftsidee entwickeln
  - Beispiel: „Nachhaltige Verpackungen für den Einzelhandel“
  - KI liefert erste Ideen und Kernbotschaften
- Marktanalyse erstellen
  - Beispiel: Analyse für „umweltfreundliche Verpackungen“
  - Aktuelle Branchentrends
- Finanzplanung und Budgetierung
  - Beispiel: Excel-Tabellen zur Prognose von Kosten und Umsätzen
- Risikomanagement und SWOT-Analyse
  - Beispiel: ChatGPT liefert erste Einschätzungen für SWOT
  - Ergänzt durch Team-Expertise




## Beispiel

### Businessplan für eine Health-App

- ➔ **Bedeutung von KI für Start-ups:** Effiziente Geschäftsplanung durch Datenanalyse, kreative Unterstützung und schnelle Strategievorschläge, z. B. für die Health-App (Zielgruppen, Wettbewerber, Marketingstrategien).
- ➔ **Prompt-Engineering:** Präzise Formulierung von Fragestellungen steuert die Qualität der KI-Ergebnisse und erhöht den Nutzen in der Planung..
- ➔ **AI-Assistent Engineer und 3Q-Approach:** Die Rolle des AI-Assistent Engineers erfordert strategisches Denken und die Anwendung des 3Q-Ansatzes.
- ➔ **Vorteile von KI:** Zeitersparnis, Kostenreduktion, Unterstützung bei der Ideenfindung.
- ➔ **Grenzen der KI:** Notwendigkeit menschlicher Kontrolle und die Gefahr von Fehleinschätzungen.
- ➔ **Blick in die Zukunft:** KI wird entscheidend für Start-up-Erfolg. Ganzheitlicher Einsatz ist der Schlüssel zur Wettbewerbsfähigkeit.




ChatGPT 4o ▾

Ich möchte einen Businessplan für ein Start-up zur Entwicklung und Vermarktung eine Health-App zur Rauchentwöhnung erstellen. Sei hierzu mein professioneller Berater und unterstütze mich bei der Erstellung dieses Businessplans.

 Erinnerung aktualisiert

Gerne unterstütze ich Sie bei der Erstellung des Businessplans für Ihre Health-App zur Rauchentwöhnung! Ein Businessplan sollte folgende Kernbereiche abdecken:

- 1. Executive Summary**
  - Ziel der App: Unterstützung bei der Rauchentwöhnung durch innovative Ansätze.
  - Kurze Beschreibung der Zielgruppe und des Geschäftsmodells.
  - Vision und Mission des Start-ups.
- 2. Unternehmensbeschreibung**
  - Name und Sitz des Unternehmens.
  - Gründungsteam und deren Kompetenzen.
  - Ziel: Marktführerschaft im Bereich Rauchentwöhnungs-Apps durch innovative Methoden und Wissenschaftsbezug.
- 3. Marktanalyse**

ChatGPT kann Fehler machen. Überprüfe wichtige Informationen.



## Beispiel

### Der **AI-TP-Assistent** zur Dokumentations-erstellung

- ➔ keine Investition in Software erforderlich
- ➔ KI-Routinen in Excel-Registern
- ➔ TP-bezogenes Prompt-Engineering
- ➔ ChatGPT Setup zum **AI-TP-Assistent**
- ➔ Doppelabsicherung über Perplexity.ai und Copilot nach der **MobR-Method**
- ➔ KI-Professionalisierung über den **3Q-Approach**
- ➔ **3Q-Map** zur finalen Dokumentations- absicherung

ChatGPT 4o ▾

Führe folgenden Prompt aus:

„Ein internationaler Softwareentwickler mit Hauptsitz in Deutschland entwickelt im Auftrag seiner Kunden individuelle Softwarelösungen. Das Mutterunternehmen ist Strategieführer und Entrepreneur und entwickelt die Software zusammen mit ihrer ausländischen Tochtergesellschaft, die als Co-Entrepreneur agiert. Nenne mir die geeignetste Verrechnungspreismethode nach OECD-Guidelines und begründe, warum du die anderen Standardmethoden nicht geeignet sind.“



Für die beschriebene Struktur eines internationalen Softwareentwicklers, bei dem das Mutterunternehmen als Entrepreneur agiert und die Tochtergesellschaft als Co-Entrepreneur tätig ist, bietet sich die **Gewinnaufteilungsmethode** (Profit Split Method) als die geeignetste Verrechnungspreismethode an. Diese Methode ist nach den OECD-Guidelines besonders für solche Geschäftsmodelle geeignet, in denen beide Parteien wesentliche Beiträge leisten und Risiken gemeinsam tragen. Die folgenden Gründe sprechen für die Anwendung dieser Methode und gegen die anderen Standardmethoden:

#### Begründung für die Wahl der Gewinnaufteilungsmethode

1. **Gemeinsame Wertschöpfung und Risikoaufteilung:** Die Gewinnaufteilungsmethode eignet sich besonders, wenn beide Parteien bedeutende Funktionen übernehmen und gemeinsam die Verantwortung für die Wertschöpfung tragen. Da sowohl das Mutterunternehmen als Strategieführer als auch die Tochtergesellschaft als Co-Entrepreneur bei der Softwareentwicklung tätig sind, gibt es eine wesentliche gemeinsame Wertschöpfung und geteilte Risiken, die die Methode angemessen reflektieren kann.

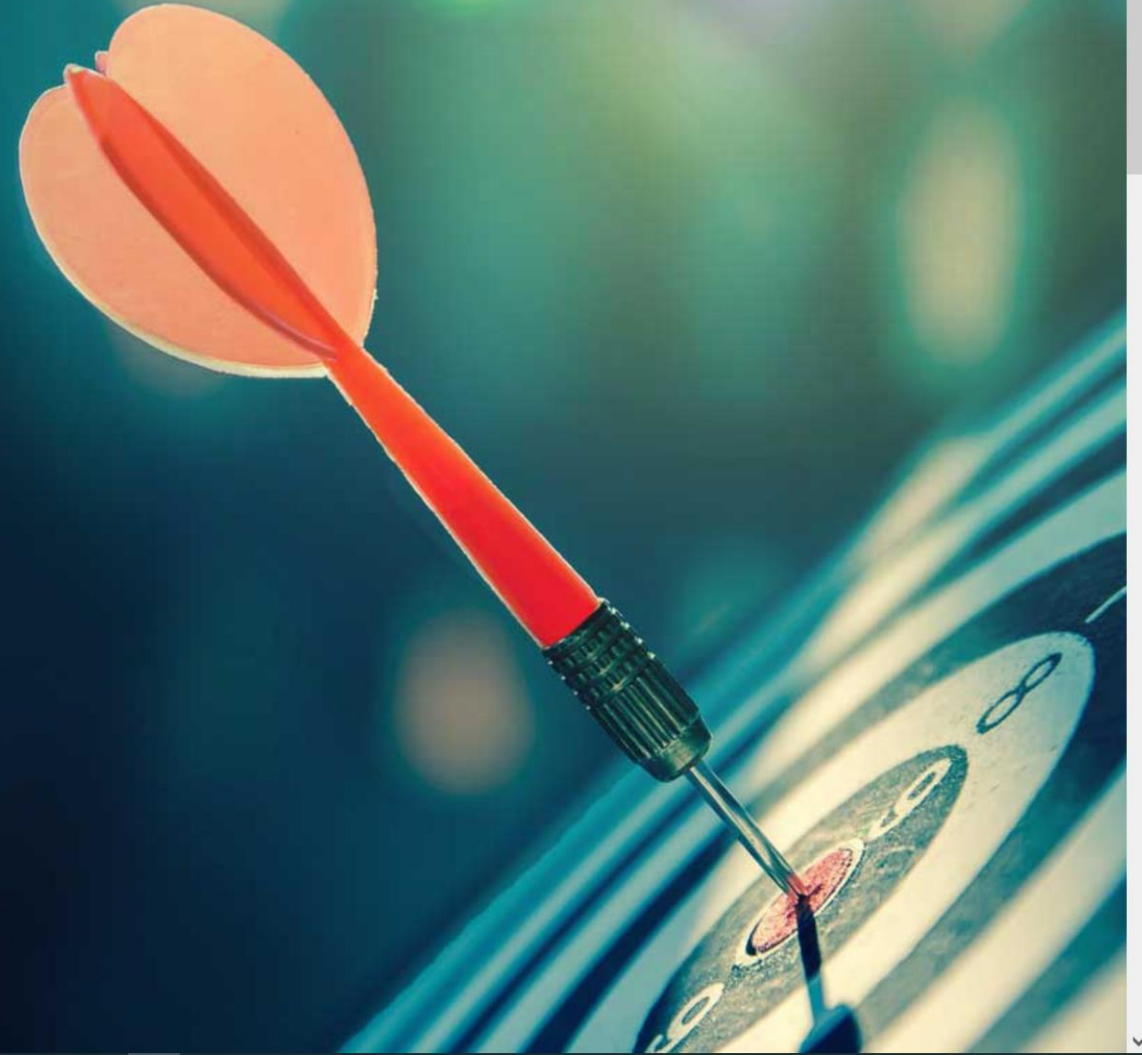
Sende eine Nachricht an ChatGPT



ChatGPT kann Fehler machen. Überprüfe wichtige Informationen.

## DATA & AI: DYNAMISCHE PROZESS-OPTIMIERUNG

Innovation lenken, Effizienz steigern,  
Kontrolle bewahren –  
ganzheitlich mit KI-Unterstützung zum Erfolg.





## BLOG



### TRAINING FÜR MENSCH UND KI: DER SCHLÜSSEL ZU WACHSTUM

VON TEYMUR SCHAFI-NEYA | NOV 19, 2024 | KI

Training für Mensch und KI: Der Schlüssel zu Wachstum: In einer Welt, in der Künstliche Intelligenz (KI) immer mehr an Bedeutung gewinnt, steht der Mensch vor der Herausforderung, nicht nur die Technologie zu trainieren, sondern auch sich selbst. Der Erfolg liegt...

[MEHR LESEN](#)



### GANZHEITLICHKEIT ALS SCHLÜSSEL ZUR ZUSAMMENARBEIT VON MENSCH UND TECHNOLOGIE

VON TEYMUR SCHAFI-NEYA | NOV 16, 2024 | KI

Ganzheitlichkeit als Schlüssel zur Zusammenarbeit von Mensch und Technologie In einer Welt, die von technologischen Fortschritten und künstlicher Intelligenz geprägt ist, rückt eine Frage in den Vordergrund: Wie bewahren wir als Menschen unsere ganzheitliche Sicht und...

[MEHR LESEN](#)



### DER FONTÄNEN-EFFEKT IN DER KI

VON TEYMUR SCHAFI-NEYA | NOV 16, 2024 | KI

Der Fontänen-Effekt in der KI: Wie man den Informationsüberfluss in der Arbeit mit einem „AI-Assistent“ meistert A. Einleitung: Die Problematik des Informationsüberflusses Die Arbeit mit einem KI-gestützten Assistenten, wie einem „AI-TP-Assistent“ oder bspw. einem...

[MEHR LESEN](#)

# MEHR ÜBER MICH



https://schafi-neya.de/blog/

67%



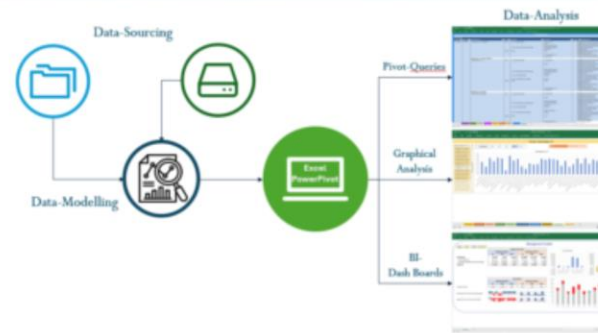
## HUMAN CONTROL OVER AI

VON TEYMUR SCHAFI-NEYA | NOV 16, 2024 | KI

Menschliche Kontrolle über KI: Herausforderungen und Lösungen mit dem 3Q-Approach In einer Welt, in der Künstliche Intelligenz (KI) immer mehr Prozesse steuert und Entscheidungen beeinflusst, wird die Frage nach der menschlichen Kontrolle über diese Technologie immer...

[MEHR LESEN](#)

## ALYTICS ÜBER EXCEL POWERPIVOT



## EFFIZIENTE VERRECHNUNGSPREISDOKUMENTATION MIT EXCEL POWERPIVOT

VON TEYMUR SCHAFI-NEYA | NOV 15, 2024 | TRANSFER PRICING

Effiziente Verrechnungspreisdokumentation mit Excel PowerPivot: Transparenz und Nachvollziehbarkeit auf Basis Ihrer GoBD-Daten Die Verrechnungspreisdokumentation stellt für viele international agierende Unternehmen eine große Herausforderung dar. Der Aufwand,...

[MEHR LESEN](#)



## KI-GESTÜTZTER PROZESS ZUR VERRECHNUNGSPREISDOKUMENTATION

VON TEYMUR SCHAFI-NEYA | NOV 15, 2024 | TRANSFER PRICING

KI-gestützter Prozess zur Verrechnungspreisdokumentation - Effizienz und Sicherheit neu gedacht Die Erstellung von Verrechnungspreisdokumentationen stellt Unternehmen vor komplexe Herausforderungen. Traditionell eine ressourcenintensive Aufgabe, bietet der Einsatz von...

[MEHR LESEN](#)



## SCHRITT FÜR SCHRITT ZUM AI-ASSISTANT ENGINEER

VON TEYMUR SCHAFI-NEYA | NOV 15, 2024 | KI

Ein Wegweiser für Unternehmen Prompt Engineering Der erste Schritt auf dem Weg zum AI-



Vielen Dank für Ihr Interesse!

Teymur Schafi-Neya

